

# BEYONDA

DISPLAY MANAGER

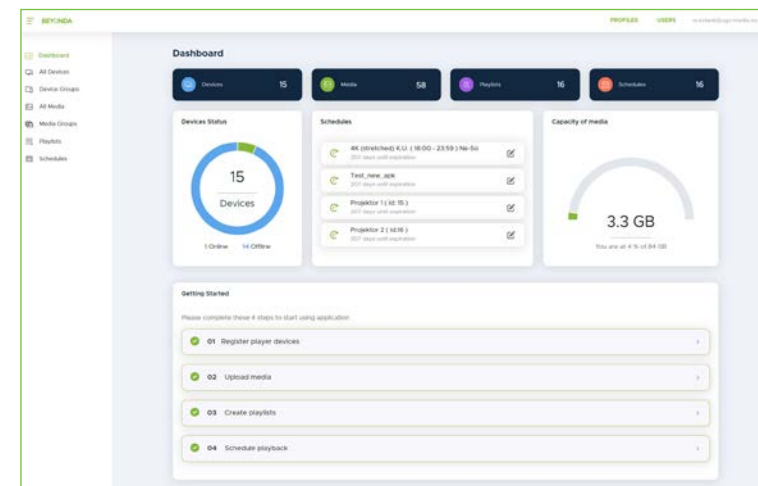


DIGITAL SIGNAGE SOLUTION

## VZDÁLENÁ SPRÁVA OBSAHU

**BEYONDA** představuje kompletní a pohodlné řešení pro sdílenou komunikaci obrazem na vzdálených displejích. To se skládá z kompletní dodávky hardware a stabilního, léty prověřeného softwarového nástroje pro zajištění potřebného technologického i zákaznického supportu.

S **BEYONDOU** můžete snadno spravovat svůj obsah\* vzdálených displejů přes internet (kdekoli jste online), přímo ze svého prohlížeče (počítač, mobil, tablet). Systém podporuje přehrávání videí, obrázků a webových stránek, je bezpečný proti vnějšímu zásahu, snadno se ovládá a je šetrný na datový tok.



The 'Devices' table provides a detailed view of all registered devices. It includes columns for Title, Device ID, On from, On to, Group, User, Changed, Status ON, S, Schedule, and Actions. The table lists various devices such as Homeware Touch, Philips Tablet, Black MP, and several Projector units, each with its specific configuration and status.

Title	Device ID	On from	On to	Group	User	Changed	Status ON	S	Schedule	Actions
Homeware Touch	1	08:00	08:00	Centrale	admin	16/03/2022 10:31	●	●	●	⚙️
Philips Tablet	2	08:00	08:00	Centrale	admin	16/03/2022 10:33	●	●	●	⚙️
Black MP	3	08:00	08:00	Centrale	admin	16/03/2022 10:34	●	●	●	⚙️
Android display 15.4"	4	08:00	08:00	Centrale	admin	16/03/2022 10:34	●	●	●	⚙️
Ugo MP stretched	5	08:00	08:00	Centrale	admin	16/03/2022 10:35	●	●	●	⚙️
TEST Ugo Philips 50"	6	08:00	08:00	Centrale	admin	16/03/2022 10:36	●	●	●	⚙️
MP - Test Gatox test	12	00:00	23:59	Centrale	admin	02/03/2022 16:45	●	●	●	⚙️
MP - K.U.	15	00:00	23:59	Centrale	admin	04/03/2022 10:36	●	●	●	⚙️
Test White Sanka	18	08:00	22:00	Centrale	admin	23/04/2022 16:36	●	●	●	⚙️
Projektor 1	16	00:00	23:59	Projektory UGO	admin	16/03/2022 10:34	●	●	●	⚙️
Projektor 2	16	00:00	23:59	Projektory UGO	admin	16/03/2022 10:35	●	●	●	⚙️
Projektor 3	17	00:00	23:59	Projektory UGO	admin	16/03/2022 10:35	●	●	●	⚙️
Projektor 4	18	00:00	23:59	Projektory UGO	admin	16/03/2022 10:36	●	●	●	⚙️
DADO TEST TABLET	20	08:00	08:00	Centrale	admin	26/05/2022 16:43	●	●	●	⚙️
Ugo ohnicek maly P	19	00:00	23:59	Centrale	admin	04/03/2022 10:35	●	●	●	⚙️

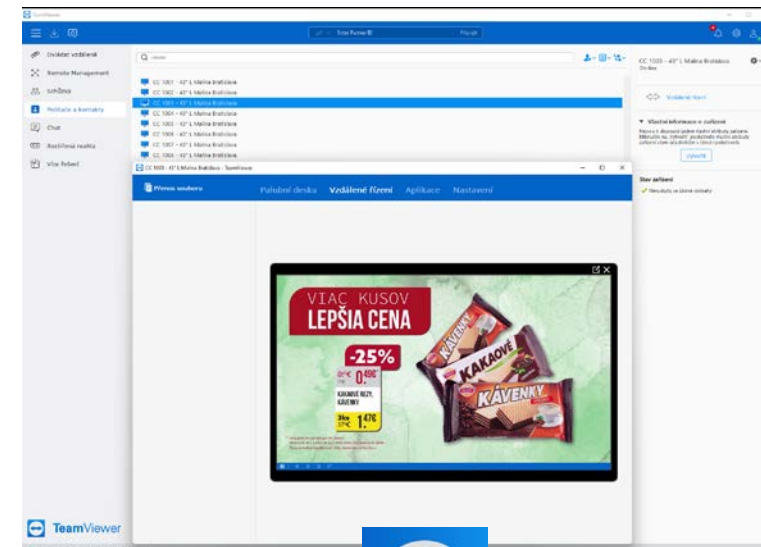
\* nutné stabilní připojení k internetu

## VZDÁLENÝ PŘÍSTUP K LCD / MEDIA PLAYER

Pro vzdálený přístup, ovládání a podporu využíváme **profesionální řešení TeamViewer**. Díky tomuto řešení dokážeme v reálném čase zjistit cokoli v o každém Mediaplayeru/Displeji připojeném na **BEYONDĚ** a vyřešit většinu technických problémů vzdáleně bez nutného výjezdu.

Pomocí **TeamVieweru** provádíme\*

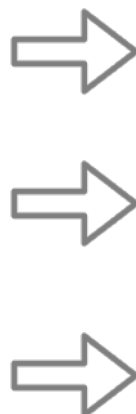
- kontrolu přehrávaného obsahu na displeji
- aktualizaci a nastavení aplikace Beyonda
- restart zařízení
- další nastavení bez nutnosti výjezdu



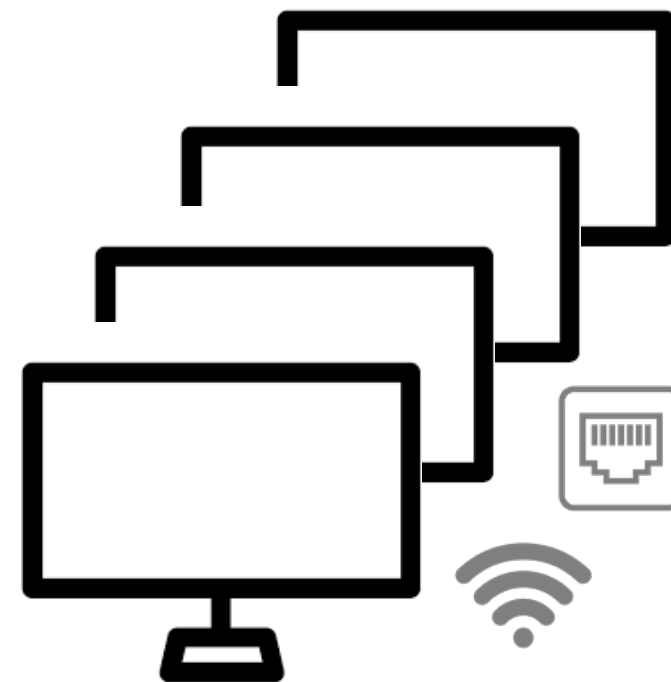
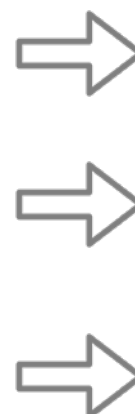
\* nutné stabilní připojení k internetu



SPRÁVCE OBSAHU



OBSAH NA SERVERU



DIGITÁLNÍ DISPLEJE/MEDIAPLAERY  
NA PROVOZOVNÁCH

UGO! Android Mediaplayer umožňuje přehrávání a streamování obsahu ve formátu 4K Ultra-High-Definition.

Pokročilý 64bitový procesor Quad Core Mali-T764, RAM 4GB DDR3 a 32GB eMMC Flash, vysoká rychlost 2.4G/5G,

WiFi, LAN a podpora 4Kx2K@60fps s vysokým rozlišením. To vše Vám poskytuje tento profesionální UGO! Android

Mediaplayer. Mediaplayer má nespornou výhodu, že jej můžete připojit k jakémukoliv displeji, bez nutnosti

pořizovat display s Androidem.



Možnost instalace Beyonda Signage SW bez nutnosti připojení MediaPlayeru poskytuje řada UHD **Android Signage Display Philips**. Displaye mají interní paměť pro ukládání obsahu, integrovanou Wi-Fi a možnost instalace aplikací do systému Android. Ucelená řada Signage displayů Philips se vyrábí od 32" do 98". 43" - 98" má rozlišení 3840 x 2160/Ultra HD, 4K, jas 500cd, držák VESA, DVI, DisplayPort, HDMI, USB, reproduktory (32" 1920 x 1080/FHD, jas 400cd). Pro trvalé nezávislé připojení k internetu lze doplnit o 4G/LTE modul a SIM kartu.

K displayům poskytujeme úplnou podporu - obchodní a servisní.



## BEYONDA Basic

Modul obsahuje základní služby, které jsou nutné pro provoz systému. Klientovi poskytujeme prostor na serveru BEYONDA s pravidelným měsíčním poplatkem za licenci systému BEYONDA a licence za jednotlivé playery s aplikací BEYONDA. Poskytujeme základní podporu pomocí monitoringu systému 2x za měsíc a upload obsahu 2x měsíčně. Současně v rámci paušálu 2x měsíčně nahrajeme nový obsah do systému.

V případě závady řešíme většinu těchto online a v případě je nutný výjezd, plánujeme jej po dohodě s klientem v co nejkratším termínu.

Modul doporučujeme pro provoz 1 - 10 LCD.

Součástí závad není ztráta konektivity.

## BEYONDA Medium

Modul obsahuje rozšířené služby licencování, správy a servisu. Klientovi poskytujeme prostor na serveru BEYONDA s pravidelným měsíčním poplatkem za licenci systému BEYONDA a licence za jednotlivé playery s aplikací BEYONDA. Monitoring systému a upload obsahu je 8x měsíčně. V případě závady a potřeby výjezdu takto konáme do 48 hodin od zjištění nebo nahlášení závady pomocí HELPLINE. Pomocí HELPLINE jsme schopni vyřešit většinu základních problémů, které mohou nastat při provozu (zdroj elektřiny, odpojené kabely, ...)

Součástí závad není ztráta konektivity.

## BEYONDA Profi

Modul obsahuje kompletní služby licencování, správy a servisu. Klient pouze předává obsah a termíny vysílání a vše ostatní je na nás (upload, scheduling, správa). Monitoring systému je každodenní, v případě závady a potřeby výjezdu takto konáme do 48 hodin od zjištění nebo nahlášení závady pomocí HELPLINE. Pomocí HELPLINE jsme schopni vyřešit většinu základních problémů, které mohou nastat při provozu (zdroj elektřiny, odpojené kabely, ...)

Součástí závad není ztráta konektivity.

SLUŽBA	BASIC 1-10 LCD	MEDIUM 1-50 LCD	PROFI 1-100 LCD
<b>LICENCE SYSTÉMU</b>			
Licence systému SERVER BEYONDA	●	●	●
Licence za Beyonda/Player	●	●	●
<b>SPRÁVA SYSTÉMU</b>			
Upload obsahu	2x měsíčně	8x měsíčně	NO LIMIT
Monitoring, vzdálená správa	1x týdně	1x denně	NO LIMIT
<b>SERVIS SYSTÉMU</b>			
HELPLINE (po-pá / 8-16)		●	●
Výjezd na místo při nemožnosti vzdáleného řešení do 48 hodin		●	●

SLUŽBA	
MĚSÍČNÍ LICENČNÍ POPLATKY	
Měsíční licence TEAMVIEWER	2 600 Kč
SPRÁVA SYSTÉMU	
BEYONDA BASIC	3 000 Kč/měsíc
BEYONDA MEDIUM	16 000 Kč/měsíc
BEYONDA PROFI	30 000 Kč/měsíc

Ceny jsou uvedeny bez DPH | ©2022 UGO! Media, s.r.o.



Licence APK a server BEYONDA CONTENT MANAGER	
<b>MĚSÍČNÍ LICENČNÍ POPLATKY PRO 1-10 LCD</b>	
Měsíční licence za aplikaci BEYONDA a server BEYONDA CONTENT MANAGER	260 Kč/LCD
<b>MĚSÍČNÍ LICENČNÍ POPLATKY PRO 11-50 LCD</b>	
Měsíční licence za aplikaci BEYONDA a server BEYONDA CONTENT MANAGER	230 Kč/LCD
<b>MĚSÍČNÍ LICENČNÍ POPLATKY PRO 51-100 LCD</b>	
Měsíční licence za aplikaci BEYONDA a server BEYONDA CONTENT MANAGER	180 Kč/LCD
<b>OSTATNÍ CENY</b>	
Cena za dopravu	15 Kč/km
Cestovné	450 Kč/hod.
Instalační a servisní práce	1500 Kč/hod.

Ceny jsou uvedeny bez DPH | ©2022 UGO! Media, s.r.o.

## Android Signage Display Philips

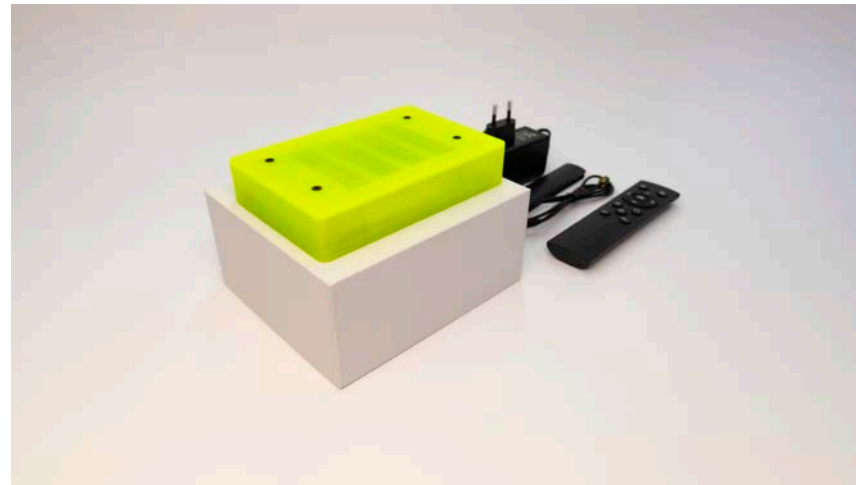
32BDL3550Q/00	14 958 Kč
43BDL3550Q/00	19 599 Kč
50BDL3550Q/00	23 740 Kč
55BDL3550Q/00	25 882 Kč
65BDL3550Q/00	34 593 Kč



## UGO! MediaPlayer Android

Quad Core Mali-T764,Quad Core Mali-T764  
RAM 4GB DDR3,RAM 4GB DDR3  
32GB eMMC Flash,32GB eMMC Flash  
2.4G/5G WiFi, LAN,2.4G/5G WiFi, LAN  
4Kx2K@60fps,4Kx2K@60fps  
HDMI  
USB  
MicroSD

3 980 Kč



Pro nabídku našeho DIGITAL SIGNAGE řešení nás kontaktujte



UGO! Media, s.r.o.

Elišky Přemyslovny 378

156 00 Praha 5 - Zbraslav

[www.ugo-media.eu](http://www.ugo-media.eu)

[m.kolarik@ugo-media.eu](mailto:m.kolarik@ugo-media.eu)